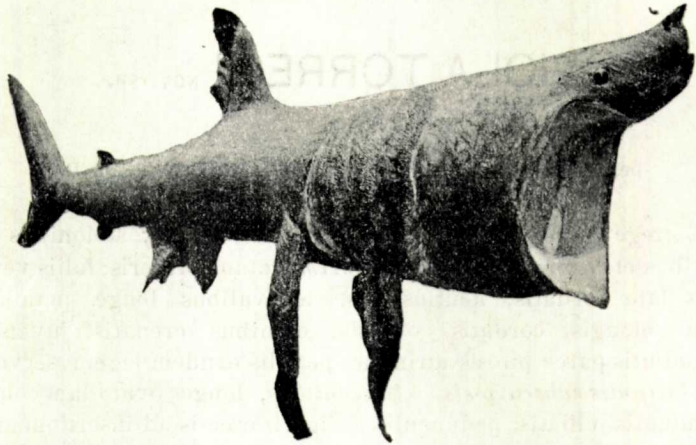


## SOBRE LA PRESENCIA DEL «SELACHE MAXIMA» CUVIER

EN EL MEDITERRÁ

PER D. LLUIS SOLER Y PUJOL



En l' any 1901 y en el mes de Juny va esser trobat en nostras costas un gran peix que després de algunas averiguacions s' ha comprobat esser el Selaci, *Selache maxima*, (Gümmers) Cuvier, publicat en lo «Manuale ittiológico del Mediterraneo,» pel Prof. P. Doderleim. Palermo 1881, pag. 70.

Els caracters del exemplar qu'ens ocupa son:

Cos gros y uniforme, inflat en la regió branquial, un poch comprimit á la cua; llarch uns 18 pams; cap proporcionalment petit y cónich, convex superiorment, normal, morro bastant breu y obtús, realsat en sa extremitat; ulls petits rodonejats, molt aprop á la extremitat del morro, privats de membranas nictitans; espiráculs petits posats sobre el ángul de la boca; boca ampla normalment, estesa als costats; dents petites y numerosíssimes, ganchoses, llises y ab la punta tornada arrera disposadas en varias series, iguals á abdós costats, en número á lo menos de 1.000 cada mandíbula; ab 5 oberturas branquials bastant llargas qu' arriban fins al coll; els archs branquials estaban guarnits de franjas córneas, semblant estar destinadas á impedir el pas de cossos grans en el interior; la primera dorsal gran y triangular inserta en la mitat del tronch un

poch més aprop de las primeras ventrals que las pectorals; la segona dorsal molt petita, triangular, anteposada á la base de la anal; las pectorals grans, dos vegadas més llargas que amplas; mitjanament llargas las ventrals; cua en forma de mitja lluna ab el lòbul superior més llarch que'l inferior; la pell prima, rugosa, aspra, provehida d' espinetas posadas cap enrera; color del cos negrós per sobre y blanquinós per la part inferior.

Els francesos l' anomenan *Elefant de mar*; á Portugal es conegut *Peixo carago* y *Peixo mongo*.

Diu una obra que en el Mediterrani entra per Gibraltar: ademés fá constá que no figura la troballa de cap individu en el passat sigle.

Dit exemplar fou preparat en el seu degut temps en nostres tallers de taxidermia y adquirit no fa molt per un Institut de segona ensenyansa de Catalunya.

## NOTA BOTÁNICA



Representan el dibuix una *Ophrys aranifera*, trobada en la Davesa de Girona, ab dos flors. D' ellas l' una, la superior, es enterament normal. L' altre, ó més baixa, te la particularitat de que